

A woman with dark hair tied back, wearing a white button-down shirt, is seated at a desk in an office. She is looking towards the right side of the frame. In the foreground, a single red apple sits on the desk. To the right of the apple, there are some colorful highlighters and a tablet. The background is slightly blurred, showing office shelves and a computer monitor.

ECCLESIA
GRUPPE VORSORGE

DIE BETRIEBLICHE KRANKEN- VERSICHERUNG

Mehr Gesundheit für
Ihr Unternehmen!

DIE HERAUSFORDERUNG

Gute Mitarbeitende finden und langfristig binden

Die betriebliche Krankenversicherung (bKV) ist ein wirkungsstarkes Instrument zur Gewinnung und Bindung von Mitarbeitenden sowie zur Erhaltung von Gesundheit und Leistungsfähigkeit der Belegschaft. Ob in kleinen und mittleren Unternehmen oder in Konzernen, die bKV bietet – auch in Zeiten knapper Budgets – attraktive Vorteile für alle.

Fachkräfte finden und binden

Sie als Arbeitgeber setzen mit der bKV ein klares Zeichen, dass Ihnen Ihre Mitarbeitenden und deren Gesundheit wichtig sind. Damit unterstreichen Sie Ihre soziale Verantwortung und erzielen so für Ihr Unternehmen einen echten Imagegewinn. Sowohl nach innen – gegenüber den Beschäftigten – als auch nach außen, wenn es darum geht, im Wettbewerb um Fachkräfte den Mitbewerbern einen Schritt voraus zu sein.

Fachkräftemangel und demografischer Wandel

Die Fachkräftesicherung ist eine der zentralen Herausforderungen für die Unternehmen in Deutschland. Der demografische Wandel wird diesen Wettbewerb in Deutschland noch spürbar verschärfen. Bis 2025 werden laut der McKinsey-Studie „Wettbewerbsfaktor Fachkräfte“ bis zu 6,5 Millionen Arbeitskräfte fehlen, darunter rund 2,4 Millionen Akademikerinnen und Akademiker. Auch wenn der Fachkräftemangel heute noch nicht in allen Regionen und Branchen gleichermaßen spürbar ist, so hat er hierzulande längst Einzug gehalten: Bereits ein Drittel der Personalentscheider zeigt sich davon akut betroffen.



DER MEHRWERT

Schutz für Angestellte und ihre Familien



Gerade Gesundheitsleistungen genießen bei Arbeitnehmerinnen und Arbeitnehmern einen hohen Stellenwert, sie sind darum ein echter Mehrwert. Dank der günstigen Gruppenversicherungskonditionen haben Sie als Arbeitgeber mit der bKV die Möglichkeit, Ihren Beschäftigten schon für einen geringen Beitrag umfangreiche Leistungen anzubieten. Es gibt hierbei auch keine Ausschlüsse durch Gesundheitsfragen. Zudem können die Familienangehörigen zu günstigen Beiträgen angemeldet werden. Wenn später einmal das Arbeitsverhältnis endet – etwa zum Ruhestand –, kann der vereinbarte Schutz in der Regel selbst fortgeführt werden.

Als Arbeitgeber bieten Sie Ihren Mitarbeitenden hochwertigen Versicherungsschutz, der viele Lücken der Krankenkasse auffängt. Zur Auswahl steht dafür eine Vielzahl an Tarifen, mit denen Sie die Gesundheitsförderung Ihrer Mitarbeitenden ganz an ihren Bedarf anpassen können – von A wie Arzneimittel bis Z wie Zahnbehandlung und Zahnersatz.

Starke Argumente für eine bKV

- Verbessert Ihre Chancen im Wettbewerb um Fach- und Führungskräfte
- Passend für gesetzlich und privat Versicherte
- Keine Gesundheitsprüfung
- Wirkt nachhaltiger als eine Lohnerhöhung
- Erhöht die Mitarbeiterzufriedenheit und -bindung

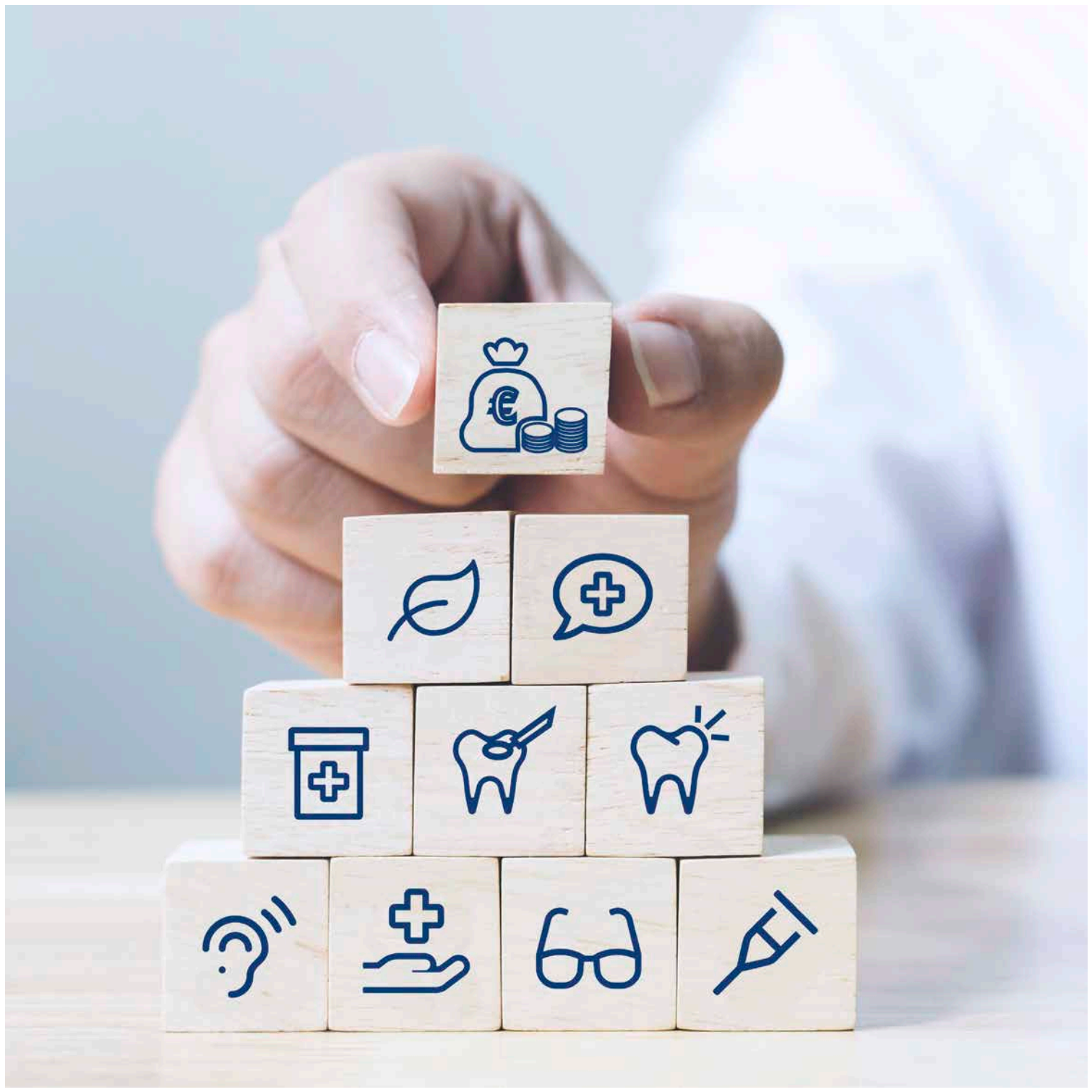
DIE UMSETZUNG

Eine flexible bKV für jeden Bedarf – mit der Ecclesia Gruppe an Ihrer Seite

Mit der Ecclesia Gruppe entscheiden Sie sich für einen Partner, der Ihnen dabei hilft, die Gesundheit Ihrer Mitarbeitenden wirkungsvoll zu unterstützen. Die Implementierung einer betrieblichen Krankenversicherung gestalten wir mit Ihnen gemeinsamen – ganz nach Ihren Vorstellungen. Dabei profitieren Sie von unserer langjährigen Erfahrung. Denn neben der Produktauswahl sind auch die arbeitsrechtliche und die steuerliche Gestaltung von größter Bedeutung.

Für jeden Bedarf die passende Lösung!

- **Vorsorge-Schecks:** Erlebbarer Versicherungsschutz für Mitarbeitende – wählen Sie aus verschiedenen Tarifbausteinen unterschiedlicher Versicherer.
- **Attraktive Pakete:** Mit den Leistungspaketen erhalten Sie eine ideale Absicherung in den einzelnen Leistungssegmenten.
- **Flexible Tarifwelt:** Maßgeschneiderte Lösungen aus über 100 Tarifen lassen keine Wünsche mehr offen – Versicherungsschutz so einzigartig wie Ihr Unternehmen.
- **Bereits ab fünf Mitarbeitenden möglich**
Egal ob Kleinunternehmen, Mittelstand oder Konzern – bei uns können Sie bereits ab fünf Mitarbeitenden von den hervorragenden Leistungen profitieren.
- **Alters- und geschlechtsunabhängige Beiträge**
Der Aufwand für eine bKV ist für Sie klar kalkulierbar, da die Beiträge alters- und geschlechtsunabhängig sind. So lässt sich der Umfang der bKV auch ganz einfach an ein bestimmtes Budget anpassen.
- **Keine Gesundheitsprüfung**
Für den Abschluss einer bKV sind keine aufwändigen Fragebögen notwendig, da die Absicherung ganz ohne eine Gesundheitsprüfung erfolgt.
- **Sofortiger Versicherungsschutz – ohne Wartezeiten**
In den meisten Tarifen steht Ihren Mitarbeitenden bereits ab dem ersten Tag des Versicherungsbeginns der volle Umfang der Leistungen zu.
- **Mitversicherung von Familienangehörigen**
Auf Wunsch können Familienangehörige in fast allen Tarifen vom Angestellten selbst mitversichert werden – ebenfalls ohne Gesundheitsprüfung.
- **Schlanke Prozesse**
Trotz aller Vorteile bedeutet die bKV nicht viel Aufwand für Sie. Denn dank schlanker Prozesse, zum Beispiel durch eine listenmäßige Online-Anmeldung über ein sicheres Portal, ist die bKV einfach zu verwalten.



DAS GESUNDHEITSPAKET

So wird die bKV erlebbar

Neben den klassischen Tarifbausteinen sind inzwischen auch Konzepte verfügbar, bei denen jeder einzelne Mitarbeitende ein vorher vom Arbeitgeber festgelegtes Budget für die einzelnen Leistungsbereiche (zum Beispiel für Sehhilfen, Zahnersatz, Zahnbehandlungen oder auch alternative Behandlungsmethoden) verwenden kann.

Beispiel Hallesche Krankenversicherung a.G.

- **Freie Wahl:** aus starken Gesundheitsleistungen frei auswählen – mit exklusiven Gesundheitsservices
- **Klar und einfach:** ein vereinbartes Budget, das jährlich flexibel verwendet werden kann
- **Universal:** Gesundheitsleistungen, die zur kompletten Belegschaft passen, egal ob jung oder alt, Frau oder Mann, gesetzlich oder privat versichert
- **Unverzüglich:** sofort erlebbar ab dem ersten Tag – und das ohne Einschränkungen

| | |
|---------------------------------|---|
| Gesundheitstelefon | <ul style="list-style-type: none">• Service zur Vereinbarung von Terminen bei Fachärztinnen und Fachärzten• Medizinische 24/7-Beratung, sogar in 25 Sprachen |
| Sprechstunde mit Videotelefonie | <ul style="list-style-type: none">• Online-Sprechstunde live per Video-Chat• Ärztinnen und Ärzte aus verschiedenen Fachrichtungen, inklusive Psychotherapeutinnen und -therapeuten sowie Pflegeexpertinnen und -experten |
| Beitrag pro Monat | ab 9,95 Euro |

Ein Budget – vielfältige Optionen

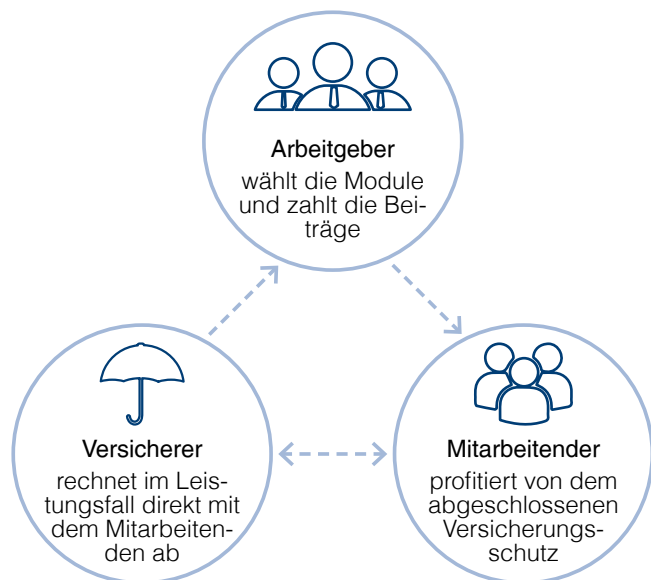


SO FUNKTIONIERT DIE BKV

Ein Angebot, das belohnt

Grundlage der betrieblichen Krankenversicherung ist eine vertragliche Vereinbarung zwischen dem Arbeitgeber und einem Krankenversicherungsunternehmen. Der Arbeitgeber tritt als Vertragspartner und Beitragszahler auf. Dabei liegt es an ihm, ob die gesamte Belegschaft oder eine objektiv abgrenzbare Gruppe vom Versicherungsschutz profitieren soll.

Tipp: Belohnen Sie doch einfach die Betriebszugehörigkeit mit einem weiteren Zusatztarif.





Das sollten Sie wissen: steuerliche Behandlung der bKV

Beiträge zur bKV können ein Sachlohn sein. Die Nutzung der 44-Euro-Sachbezugsfreigrenze ist somit möglich, und die Beiträge sind in diesem Fall steuer- und sozialversicherungsfrei. Ist eine Nutzung der Freigrenze nicht möglich, kann alternativ eine Pauschalversteuerung nach § 40 Abs. 1 Nr. 1 Satz 1 Einkommensteuergesetz (EStG) erfolgen – auch hier fallen keine Sozialversicherungsbeiträge an.

DIE ÖKONOMISCHE BETRACHTUNG

Eine Investition, die Kosten reduziert

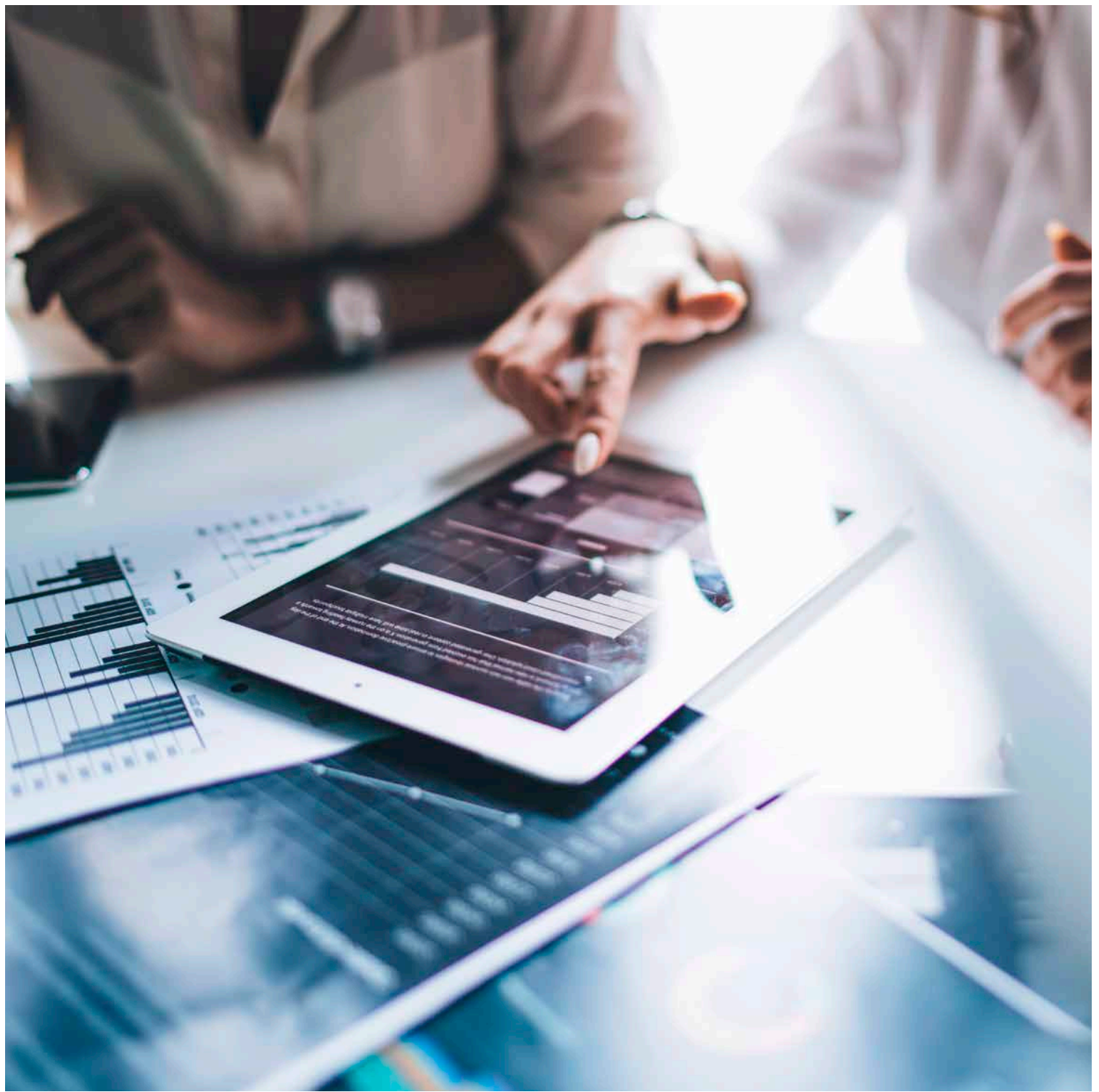
Wie bei jeder Investition muss auch bei der bKV der wirtschaftliche Nutzen betrachtet werden. Auch hier kann die betriebliche Krankenversicherung glänzen. Denn die Investition in eine bKV hat eine realistische Chance, sich selbst zu tragen. Das zeigt folgendes Beispiel.

Das Investitionsvolumen für ein Gesundheitskonzept entspricht sieben Prozent der Ausfallkosten, die durch Krankheit der Beschäftigten entstehen. Unterstellt man, dass sich mit einem betrieblichen Gesundheitskonzept die Arbeitsunfähigkeitstage pro Mitarbeitenden und Jahr um einen Tag reduzieren, sinken für den Arbeitgeber die Lohnfortzahlungskosten um 37.800 Euro und die Ausfallkosten um 81.800 Euro.

| Kosten durch Krankheit der Beschäftigten | Beispielunternehmen | Ihr Unternehmen |
|--|---------------------|-----------------|
| Anzahl Mitarbeitende | 200 | |
| Ausfalltage (mit Lohnfortzahlung) | 2.480 Tage | |
| Lohnfortzahlungskosten | | |
| pro Mitarbeitenden/Tag | 189 € | |
| pro Jahr (189 € x 2.480 Tage) | 468.720 € | |
| Ausfallkosten | | |
| pro Mitarbeitenden/Tag | 409 € | |
| pro Jahr (409 € x 2.480 Tage) | 1.014.320 € | |

| Investitionsvolumen betriebliche Krankenversicherung | Beispielunternehmen | Ihr Unternehmen |
|---|---------------------|-----------------|
| Vorsorgetarif (8,50 € x 200 Mitarbeitende x 12) | 20.400 € | |
| Stationäre Ergänzung 2-Bettzimmer/Chefarzt (21,10 € x 200 Mitarbeitende x 12) | 50.640 € | |
| Gesamt | 71.040 € | |

Gerne erstellen wir Ihr individuelles Angebot!



BKV MIT DER ECCLESIA GRUPPE

Ihr starker und zuverlässiger Versicherungsmakler

Kreativität, Kompetenz und einzigartige Lösungen

- Ob Flyer oder Karte – wir erstellen individuelle Unterlagen für Ihre Belegschaft.
- Alle Mitarbeitenden können sich jederzeit über unser Onlineportal informieren. Das Portal kann auch unternehmensbezogen gestaltet werden.
- Selbstverständlich unterstützen wir Sie laufend bei der Planung und Umsetzung Ihres Gesundheitskonzepts.
- Für arbeits- und steuerrechtliche Fragen stehen Ihnen die Experten unseres Hauses zur Verfügung.

Seit Jahrzehnten bietet die Ecclesia Gruppe Vorsorge ihren Kunden und deren Beschäftigten in Sozialwirtschaft und Gesundheitswesen, Industrie, Handel und Gewerbe hochwertige Produkte der betrieblichen und privaten Vorsorge an. Das Portfolio umfasst das gesamte Vorsorgespektrum:

- Individuelle Konzepte zur betrieblichen Altersversorgung
- Berufsunfähigkeitslösungen ohne Gesundheitsprüfung
- Digitale Verwaltungslösungen
- Professionelle Kommunikationskonzepte

Ecclesia Gruppe Vorsorge
Ecclesiastraße 1 – 4
32758 Detmold

Telefon +49 5231 603-493
oder +49 5231 603-472
Telefax +49 5231 603-454

info@ecclesia-vorsorge.de
www.ecclesia-vorsorge.de

